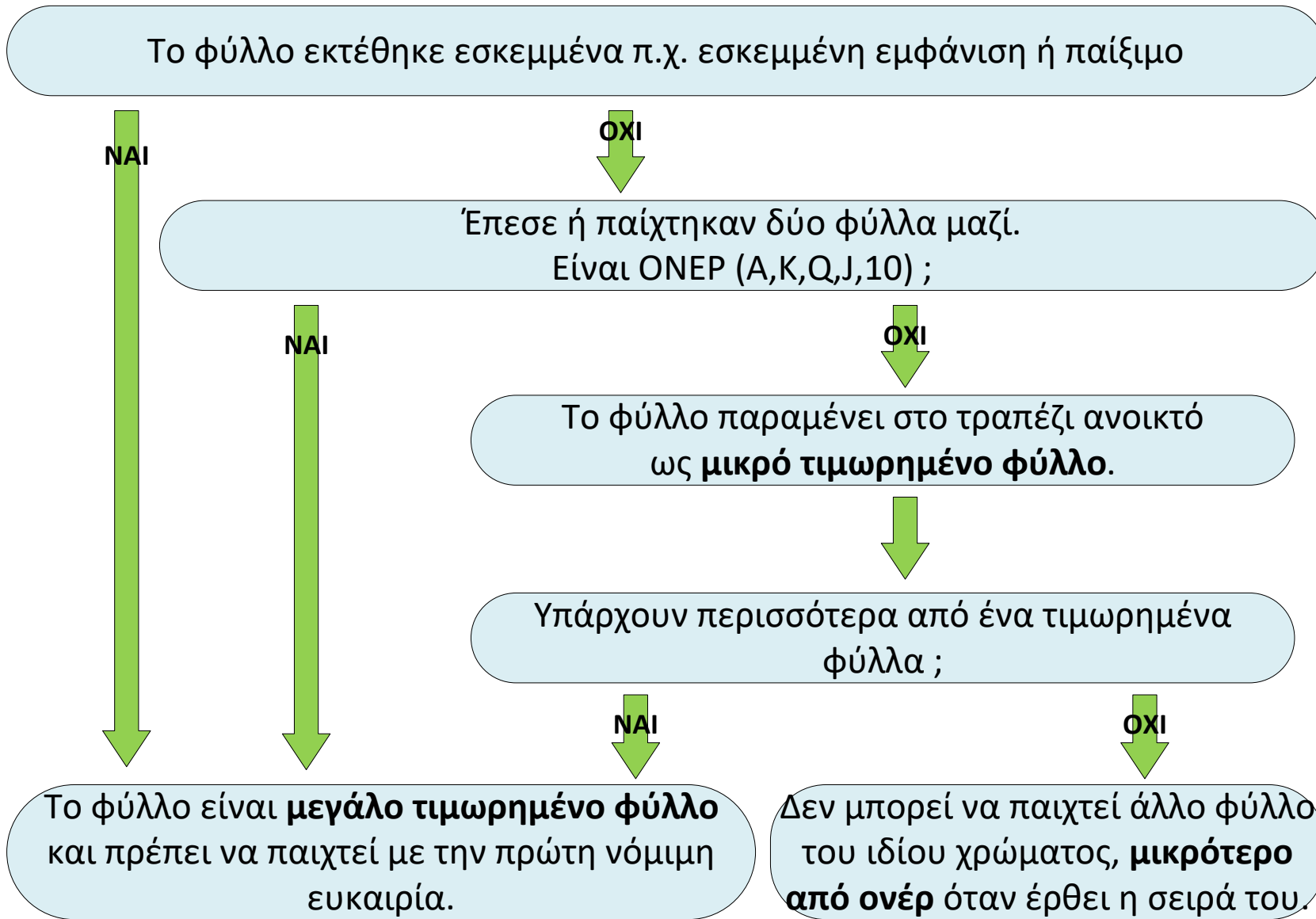


# Έξοδος εκτός σειράς (N.53–56)



**\* Μεγάλο τιμωρημένο φύλλο στο τραπέζι**  
Ο αντίπαλος μπορεί να υποχρεώσει ή ν' απαγορεύσει τον συμπαίκτη του υπαιτίου να δηλώσει το χρώμα αυτού του φύλλου, οπότε το φύλλο παύει να είναι τιμωρημένο.

**\*\* Αν υπάρχουν 2 ή περισσότερα τιμωρημένα φύλλα**  
Ο εκτελεστής θα επιλέξει ποιο φύλλο θα παιχτεί πρώτο.

**\*\*\* Μικρό τιμωρημένο φύλλο στο τραπέζι**  
Το φύλλο δεν είναι απαραίτητο να παιχτεί με την πρώτη νόμιμη ευκαιρία, δεν μπορεί όμως να παιχτεί άλλο φύλλο μικρότερο από ονέρ.